

> RAPPORT ANNUEL

2011-2012



« Fais émerger ton esprit de collaboration ! »

« Vers la Forêt, destination diplomation ! »

Encore cette année, la polyvalente de la Forêt s'est affairée à fournir le maximum de services nécessaires à la réussite de ses élèves. Que ce soit par les différents moments de récupération et d'accompagnement ou par la continuité des groupes de soutien, l'équipe-école croit que la persévérance passe par ces interventions. Cette même persévérance se retrouve également à l'intérieur des nombreuses concentrations telles que le programme Sport-études, l'Harmonie, les groupes d'enseignement modulaire ainsi que les parcours axés sur l'emploi. Chaque élève doit pouvoir se réaliser et à la Forêt, c'est la priorité!

Un ajout de service à l'élève a fait son entrée à la polyvalente l'an dernier. En effet, l'apport d'une enseignante-ortho est venu consolider une aide constante aux élèves en difficulté.

L'année scolaire 2011-2012 en fut une de construction. Plusieurs changements furent apportés de manière à conserver les endroits propices à la réussite des élèves dont la réfection des vestiaires de la piscine, le réaménagement du secrétariat, la peinture dans plusieurs locaux, l'aménagement de deux entrées pour personnes à mobilité réduite.

Réalisations marquantes

La mission première, à la Forêt, est sans aucun doute l'augmentation de la diplomation et de la qualification. Depuis plusieurs années, l'école met en place des services de qualité et les interventions auprès des élèves favorisent la réussite et la persévérance. Particulièrement cette année, la réussite des garçons fut également une de nos priorités; c'est pourquoi, à l'intérieur des différents parcours axés sur l'emploi, des projets de partenariat avec la communauté ont été mis de l'avant pour répondre aux intérêts des garçons et des filles.

Une autre de nos orientations traite de la maîtrise de la langue française. Autant dans les corridors qu'en classe, l'utilisation adéquate de la langue signifie sans aucun doute un milieu de travail et un environnement adéquats et propices aux bonnes relations.

Il est également fort important de confirmer tout l'apport de la vie étudiante aux activités présentées à la Forêt. Par les suggestions du conseil d'élèves ou par les réalisations pédagogiques de certains cours, les élèves peuvent bénéficier d'un grand éventail d'activités associées à leur réalité.

On sait également que les élèves finissants peuvent profiter d'un curriculum scolaire leur permettant de s'émanciper et, plus particulièrement, de développer des compétences organisationnelles et entrepreneuriales par l'entremise du cours « projet intégrateur ». Merci à tous les élèves pour leur énergie et leur créativité et un merci tout spécial aux enseignants qui, chaque jour, provoquent des réussites.

Décisions de notre conseil d'établissement

Comme chaque année, le conseil d'établissement fut mis en fonction lors de l'assemblée générale annuelle tenue le 28 septembre 2011. Les membres, toujours enjoués et dynamiques, se sont réunis une fois par mois sauf en mars et la dernière réunion en juin. Voici quelques-uns des sujets discutés lors des réunions : la convention de gestion et de réussite éducative, les règlements de l'école, les grilles-matières, les voyages éducatifs, le budget, la récupération, le calendrier scolaire et plus encore.

Nous voulons donc remercier Mme Annie Simard, présidente, ainsi que les membres du conseil d'établissement 2011-2012. La polyvalente continuera de croître et de permettre au maximum d'élèves de réussir. Votre apport s'en voit plus que bénéfique à l'égard de cette vision. Merci de votre implication!

Plan de réussite : l'évaluation de nos réalisations

OBJECTIFS	MOYENS	RÉSULTATS
Augmenter le nombre d'élèves sortant avec un diplôme d'ici à juin 2013. (DES)	S'assurer que les élèves à risque (LDDS) ont un accompagnateur afin de les soutenir.	Un dépistage des élèves à risque permet aux intervenants de l'école d'identifier les pistes d'intervention propices à la réussite et à la persévérance.
Amener les élèves entrant dans le parcours axé sur l'emploi à en sortir, au terme de leur formation, avec une qualification d'ici à juin 2013 (CFPT, CFMSS, Int.).	Intégrer les élèves des différents parcours au bal des finissants afin de susciter la persévérance scolaire.	Plusieurs élèves des parcours axés sur l'emploi et des parcours modulaires ont pu assister et être présents comme finissants aux activités entourant la soirée du bal des finissants.
Instaurer un système de communication rapide et efficient auprès des parents (des élèves à risque) à l'aide des TIC (courriel).	Former les enseignants afin qu'ils puissent utiliser davantage les nouveaux moyens de communication afin d'informer les élèves (site Internet, plateforme informatique).	Plusieurs enseignants ont pu profiter d'un développement informatique et ainsi créer un engouement encore plus marqué dans leur classe.
Élaborer un plan d'action pour diminuer l'intimidation et la violence et ses impacts à l'école d'ici à juin 2012.	Planifier et prévoir des rencontres, dès août 2011, afin de débiter l'écriture du plan d'action pour diminuer l'intimidation et la violence.	Beaucoup de mobilisation et de discussions ont été profitables à la réalisation du plan d'action sur la violence.



Notre projet éducatif et nos orientations

Le projet éducatif de la polyvalente de la Forêt ainsi que le plan de réussite s'articulent autour des trois orientations suivantes :

1. Promouvoir la réussite des élèves afin de les diplômer et de les qualifier;
2. L'amélioration de la maîtrise de la langue française;
3. Former des citoyens autonomes et responsables.

Notre tableau des honneurs



Raphaël Parent,
élève par excellence



L'équipe féminine de
basketball juvénile AAA a
remporté les grands
honneurs au tournoi annuel
du Pré-U à Gatineau.



M. Luc Mathieu a été honoré
lors du 25^e rassemblement des
harmonies.



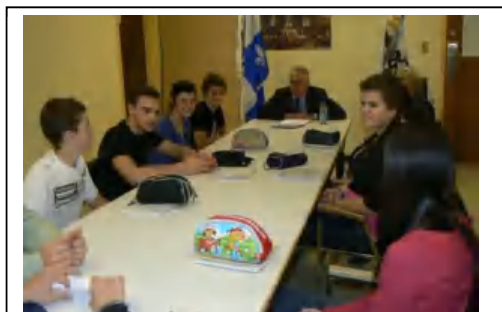
La gymnaste
Audrey Gagnon
a décroché la
médaillon de
bronze au sol
lors de la finale
Coupe Québec.

Nos chantiers pour 2012-2013

Voici en quelques lignes, le résumé de notre plan de réussite 2012-2013.

PRIORITÉS	MOYENS	POUSITE	NOUVEAU
Augmenter le nombre d'élèves sortant avec un diplôme ou une qualification.	<ul style="list-style-type: none"> Favoriser la mise en place de plateformes informatiques pédagogiques. La TEVA. Récupération de la dernière chance en HEC. 	✓	✓
Améliorer la maîtrise de la langue française.	<ul style="list-style-type: none"> Former les enseignants à l'utilisation commune du lexique grammatical. Valoriser la qualité du français écrit de façon constante dans toutes les matières compatibles. 	✓ ✓	
Former des citoyens autonomes et responsables.	<ul style="list-style-type: none"> Planifier des visites en classe par les membres des services complémentaires. Par son plan d'action et la législation, dénoncer les actes violents et être à l'avant-plan concernant la prévention. 	✓	✓

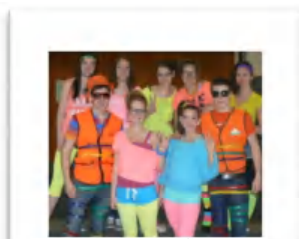
Nos activités marquantes



Le conseil d'élèves a reçu la visite
du vice-président de l'Assemblée
nationale, M. François Gendron.



Jeu d'échecs humain...



Journée « fluo »



Chantons « Noël »!

Notre bilan financier au 30 juin 2012

Revenus de fonctionnement	6 465 698 \$
Revenus d'investissement	44 768 \$
Dépenses de fonctionnement	6 383 255 \$
Surplus ou déficit cumulé au 30 juin 2011	(22 183 \$)
Surplus ou déficit cumulé au 30 juin 2012	105 028 \$

Pour nous joindre :

850, 1^{re} Rue Est
Amos (Québec) J9T 2H8
819 732-3221



Pour tous les détails sur notre école,

Visitez notre site Internet au <http://laforet.csharricana.qc.ca>.